

WB-01 - A - WC-Beh - Detailausschnitt EG
1:30

WC barrierefrei
Gebürt Vitabo o. gvw.
Maße: 800x700 mm, weiß
wandhängend, Unterputzspülkasten
Stützabgriffe mit Rollstuhlfahrer- und integr. Funkschaltung der WC-Spülung
Fabrikat: HEW, Modell: 801, schwarz o. gvw.
Bedienplatte kontrastreich ausdifferenzieren
Fabrikat: Gebürt, Signa 30 o. gvw.

Waschtisch barrierefrei
Gebürt Benova Comfort barrierefrei o. gvw.
Maße: 600x500 mm, mit Ablagefläche
unterfahrbar nach DIN 18040
Armatur: Elektroarmatur mit IR-Sensor, Netzbetrieb
Fabrikat: Rado Tec 200 o. gvw.

Sanitärzustattung barrierefreies WC, baustell
WC-Bürstenhalter, Reserve-Rollenhalter,
Hygiene-Beutelspender, Hygiene-Beutelspender,
Papierhandtuchspender, Hygienebeutelspender,
Papierhandtuchspender, Papierkorb,
Kleiderhaken 2-fach

Sanitärzustattung barrierefreies WC
Waschtisch unterfahrbar,
WC mit Sitz-Klapp-Griffen und Rückenlehne,
Nurtaufnahme (Zugschalter u. Abstelltafel),
Spiegel, Wackelkommode

Bodenbau Sanitärbereiche, 15 cm
1. Fliesen d=15 mm, R9
2. Fliesenrandbehandlung gem. DIN 18534,
W1 mit flexibler Dichtschlämme
3. Fliesenrand, schwimmend d=60 mm
4. PE-Folie 0,2 mm
5. Trittschalldämmung
d=20 mm, Anwendungstyp DES
6. Ausgleichsblende
d=65 mm, Anwendungstyp DEO
7. Geschossdecke

Bodenfliesen
Feinsteinfliesen mit Terrazzo Effekt,
Format: 30x60 cm, Verlegart: Dreieckverband
Leitprodukt: Marazzi o. gvw., Farbe gem. Bemusterung
Rutschhemmend R9, Dusch- und Umkleibereich R10B

Wandfliesen
Feinsteinfliesen mit Terrazzo Effekt,
Format: 30x60 cm, Verlegart: Dreieckverband
Leitprodukt: Marazzi o. gvw., Farbe gem. Bemusterung
Rutschhemmend R9, Dusch- und Umkleibereich R10B

Sockelfliesen
Feinsteinfliesen mit Terrazzo Effekt,
Format: 30x60 cm, Höhe: 5 cm
Leitprodukt: Marazzi o. gvw., Farbe gem. Bemusterung

Urnal
Scheid M13-K o. gvw.
Maße: 630x370x280 mm, weiß
wandhängend, wasserlos

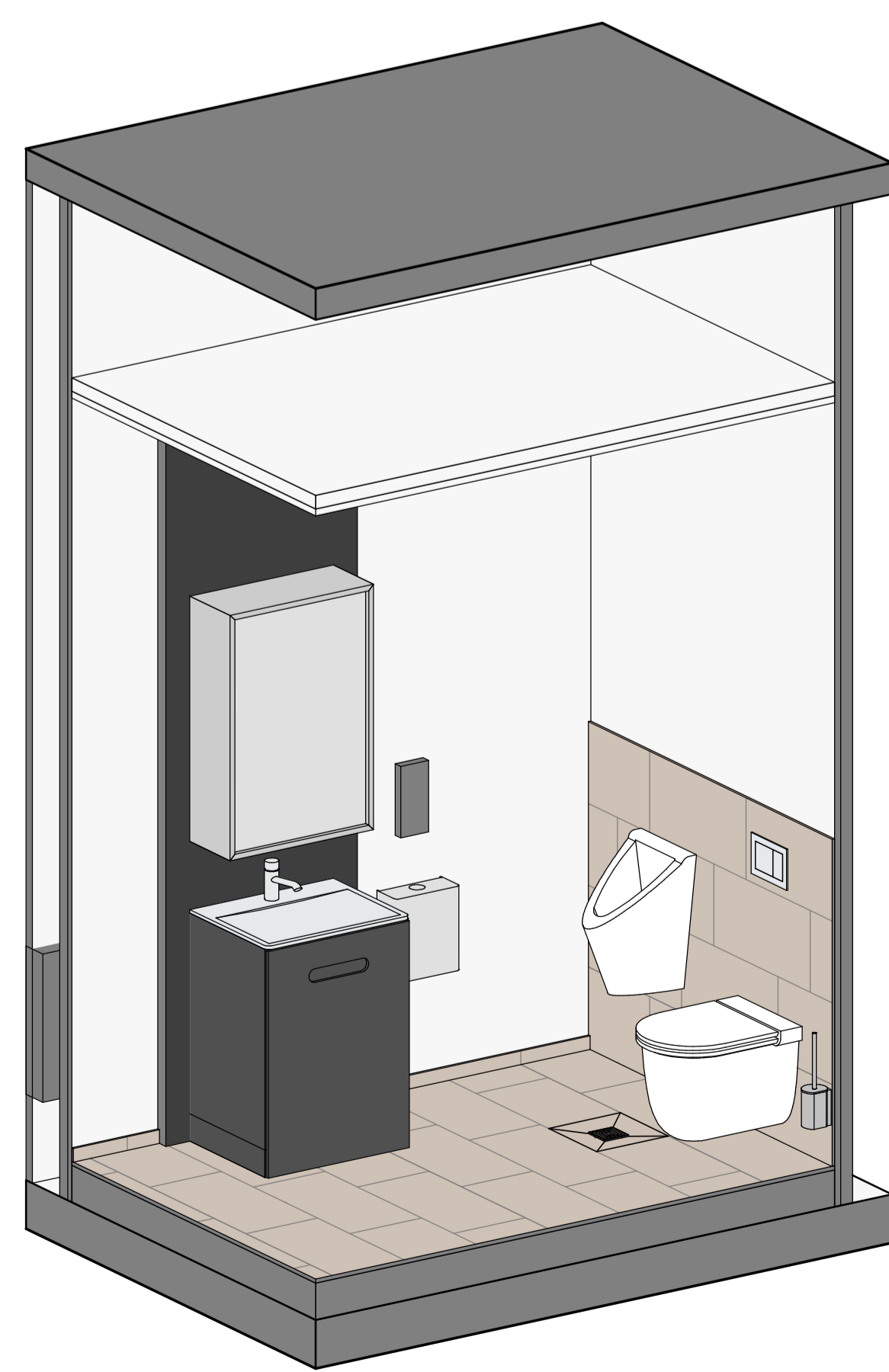
Waschtisch
Gebürt ONE Möbelwaschtisch o. gvw.
600x80 mm, weiß, zur Montage auf Unterschränk
Waschtischkanalhalter: Gebürt Raummodell o. gvw.
Armatur: Elektroarmatur mit IR-Sensor, Netzbetrieb
Fabrikat: Rado Tec 200 o. gvw.

Unterschränk
Waschtischschränk mit Mülleinwurf u. Papierkorb (baustell),
Maße inkl. Waschtisch 50x80x85 cm, Einwurffläche klappbar,
Korpus: Tiri-Spanplatte mit HPL-Schichtstoff

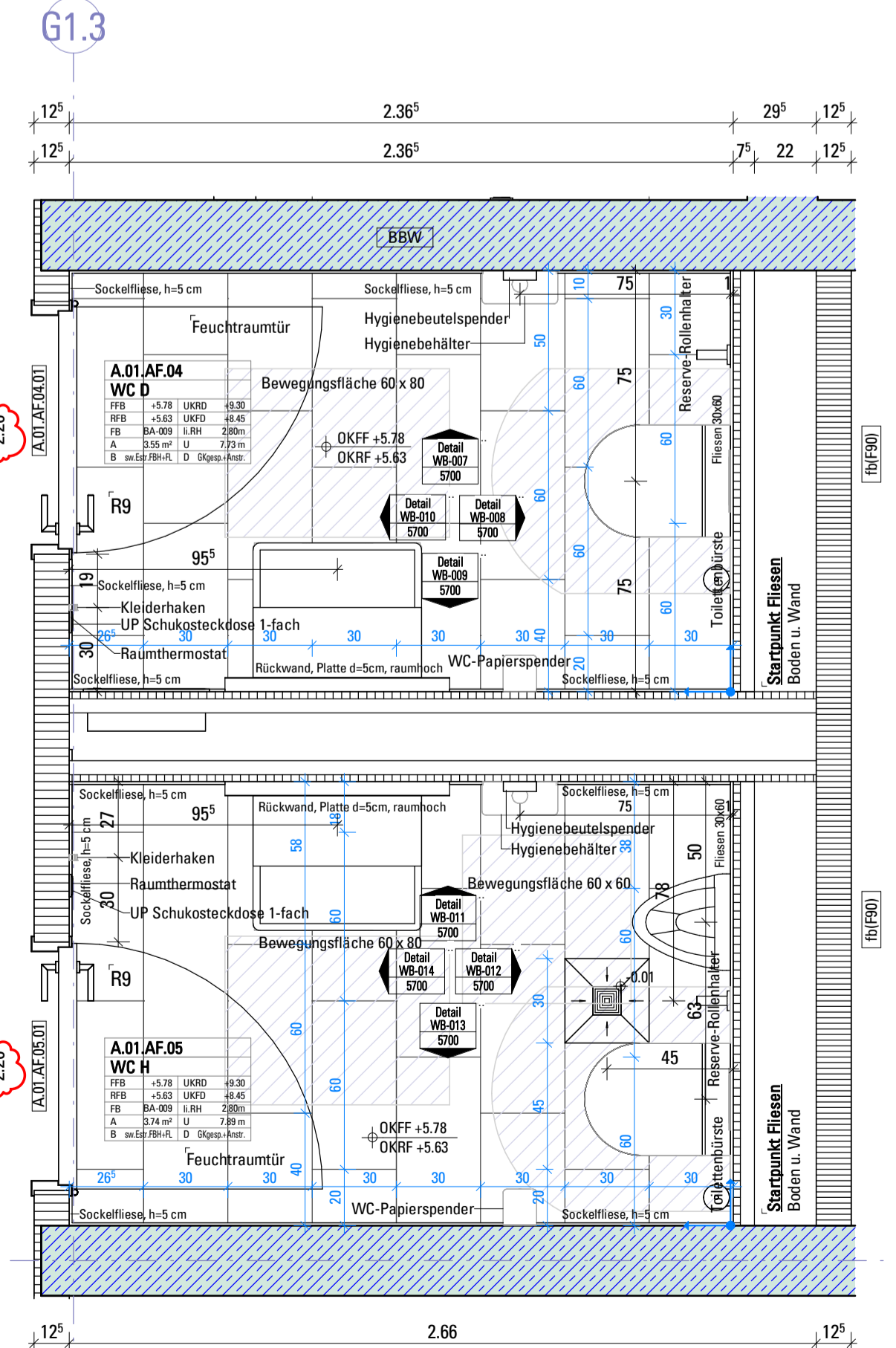
Spülbehälter
Spülbehälter mit integ. Papierhandtuch- und Seifenspender (baustell)
Maße 25x60x85 cm, Korpus: Spanplatte mit HPL-Schichtstoff,
an Möbelwand montiert
Papierhandtuchspender (baustell) an GK-Wand montiert
Seifenspender (baustell) an Möbelwand montiert

Sanitärzustattung, baustell
WC-Papierspender für 2 Rollen, WC-Bürstenhalter,
Reserve-Rollenhalter, Kleiderhaken, Papierkorb,
Papierhandtuchspender, Hygienebeutelspender,
Papierhandtuchspender, Seifenspender

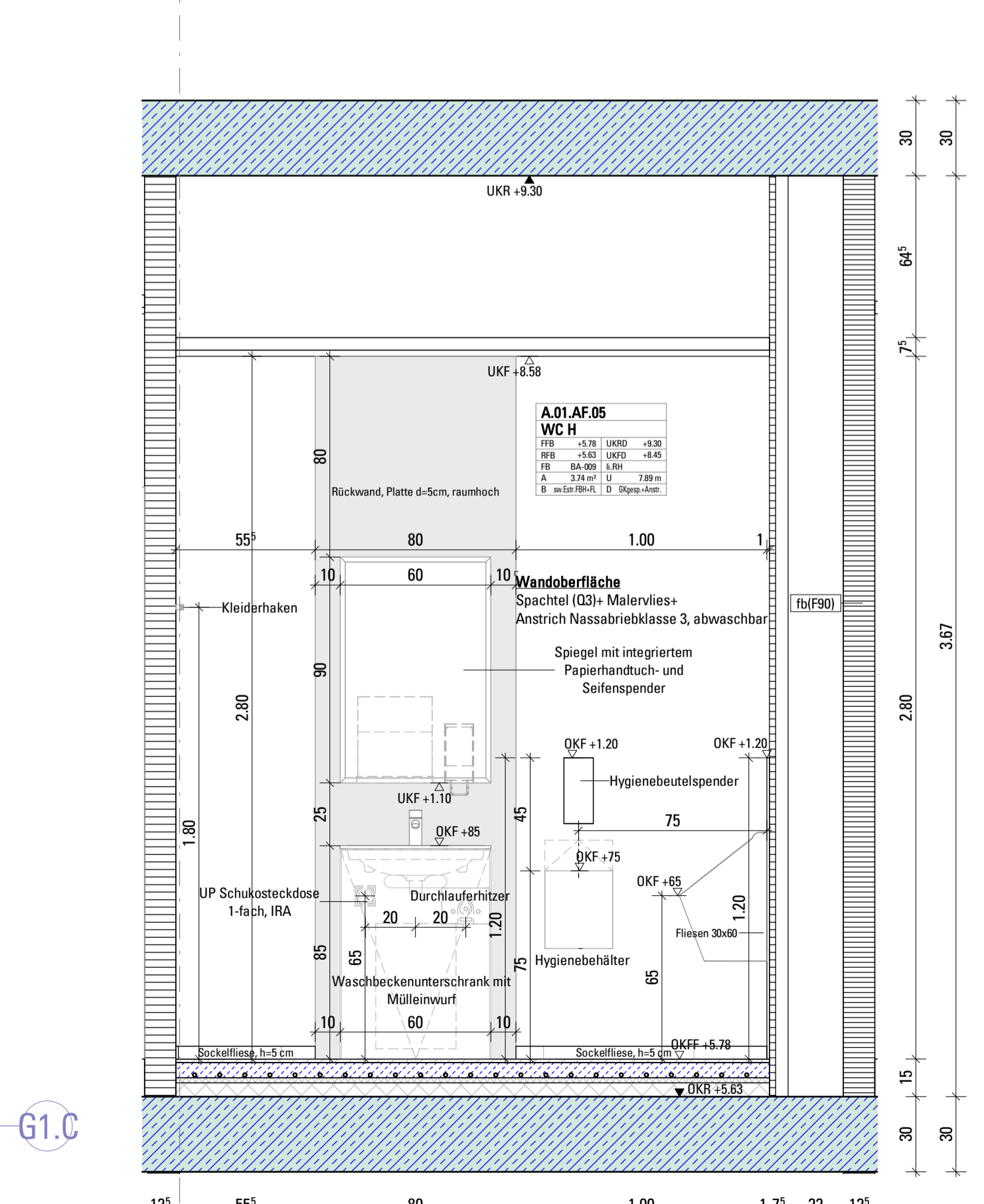
Tiefspül-WC
Gebürt Revinox-Nu:1 o. gvw.
Maße: 360x450 mm, weiß
wandhängend, Unterputzspülkasten
Bedienplatte: 2-Mengenabspülung
Fabrikat: Gebürt Signa 30 o. gvw.
Chrom, matt



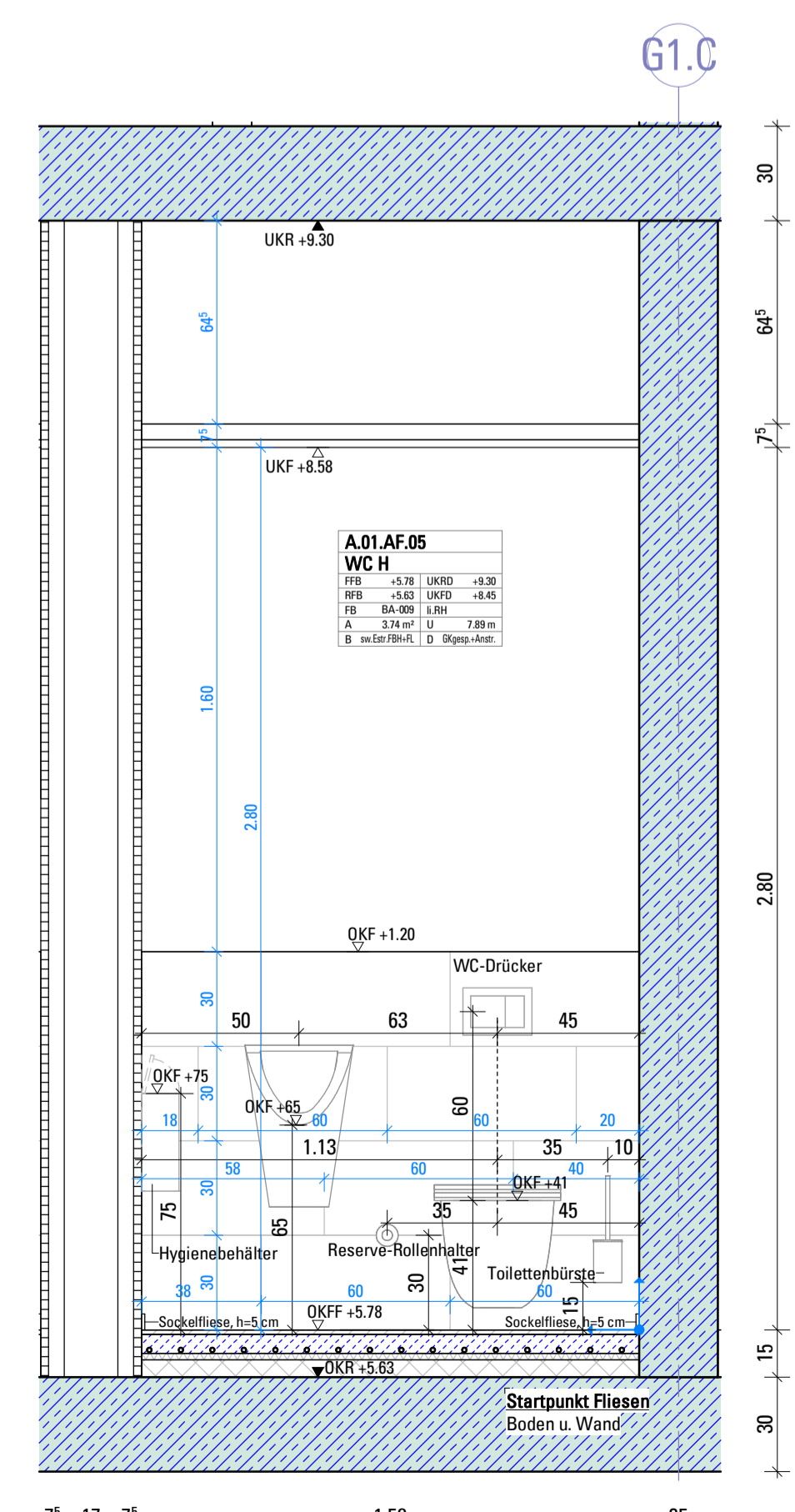
WB - A - Perspektive 1.0G



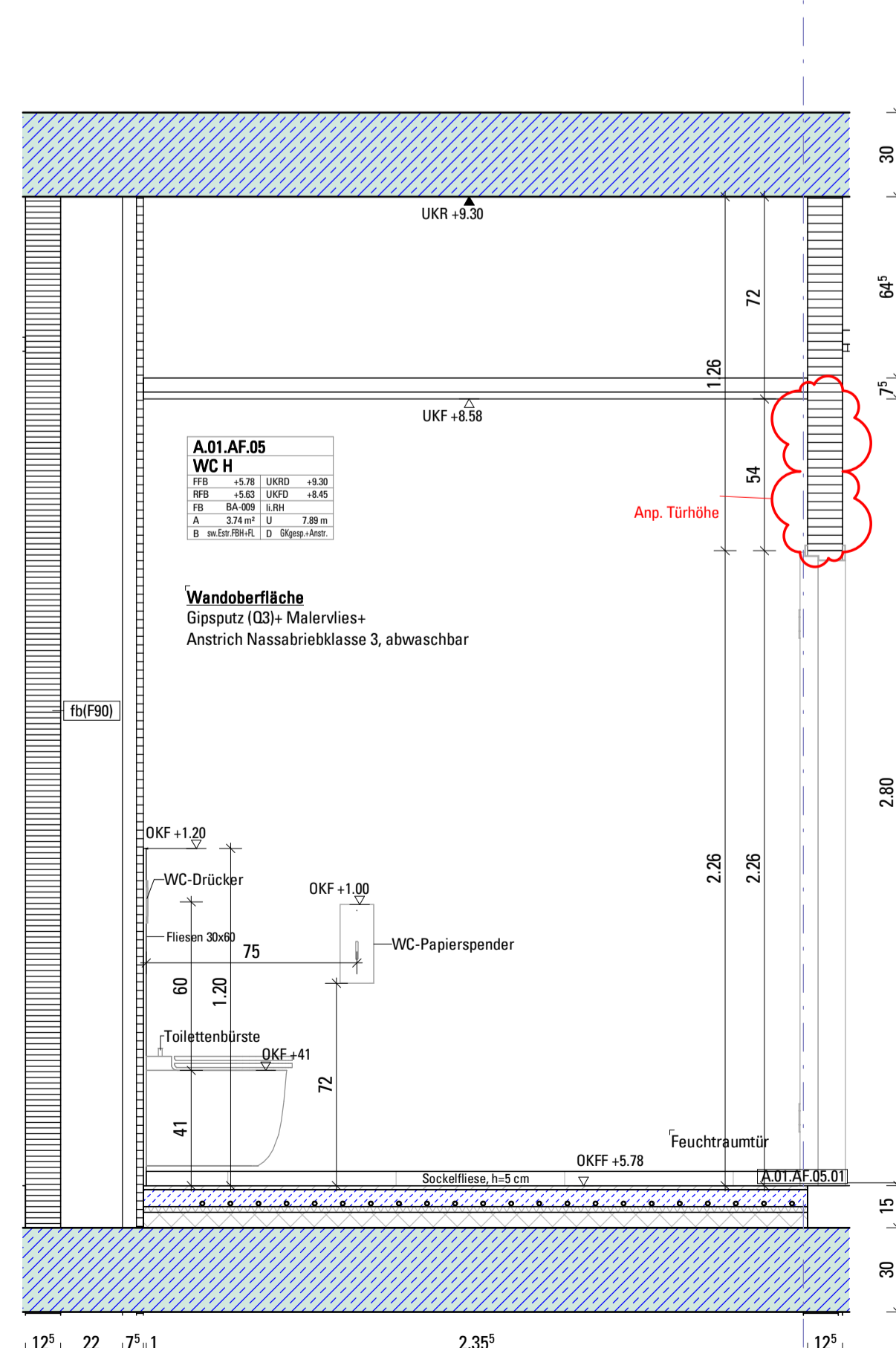
WB-06 - A - WC-D,H - Detailausschnitt 1.0G
1:30



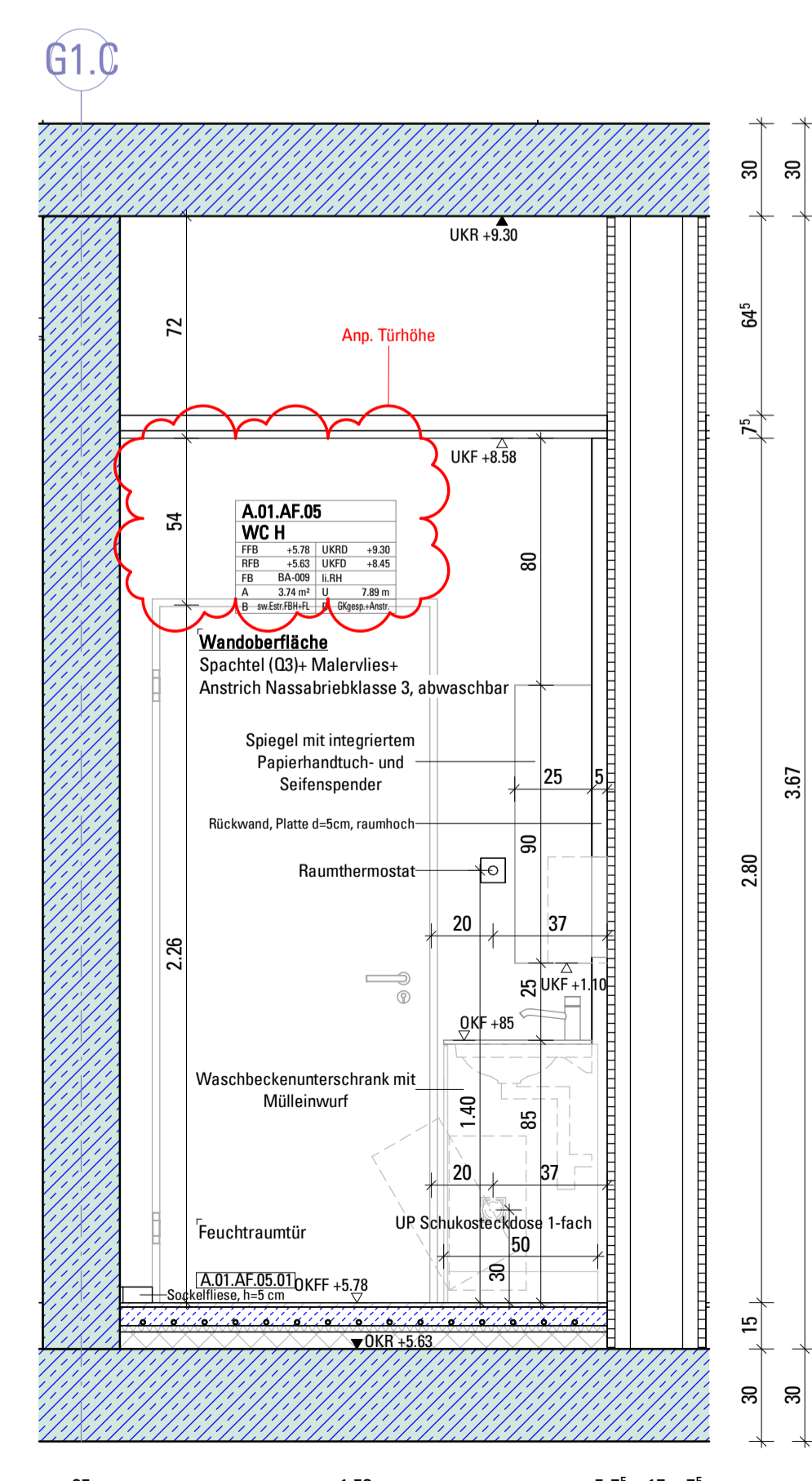
WB-11 - A - WC-H - Ansicht 1 1.0G
1:20



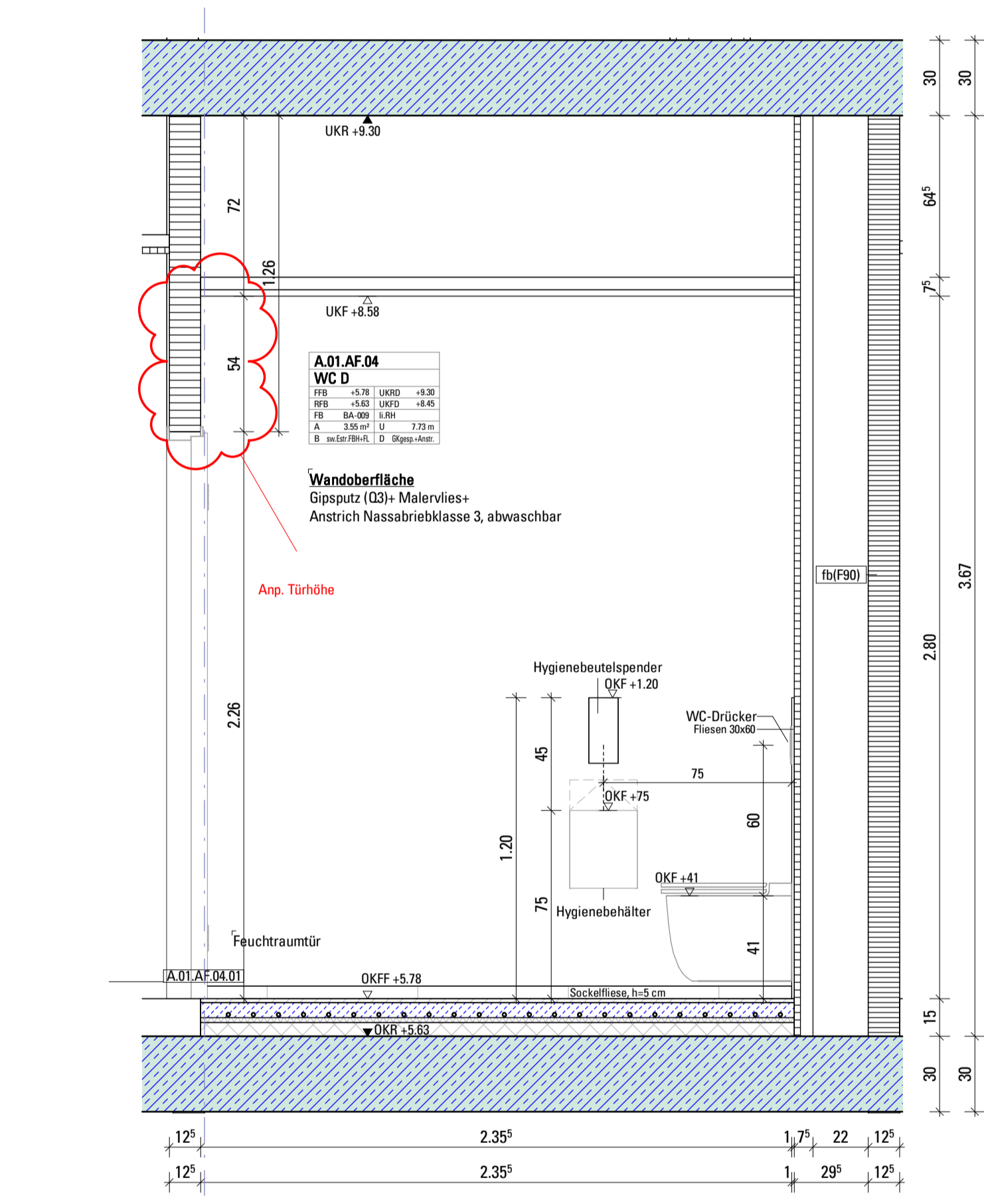
WB-12 - A - WC-H - Ansicht 2 1.0G
1:20



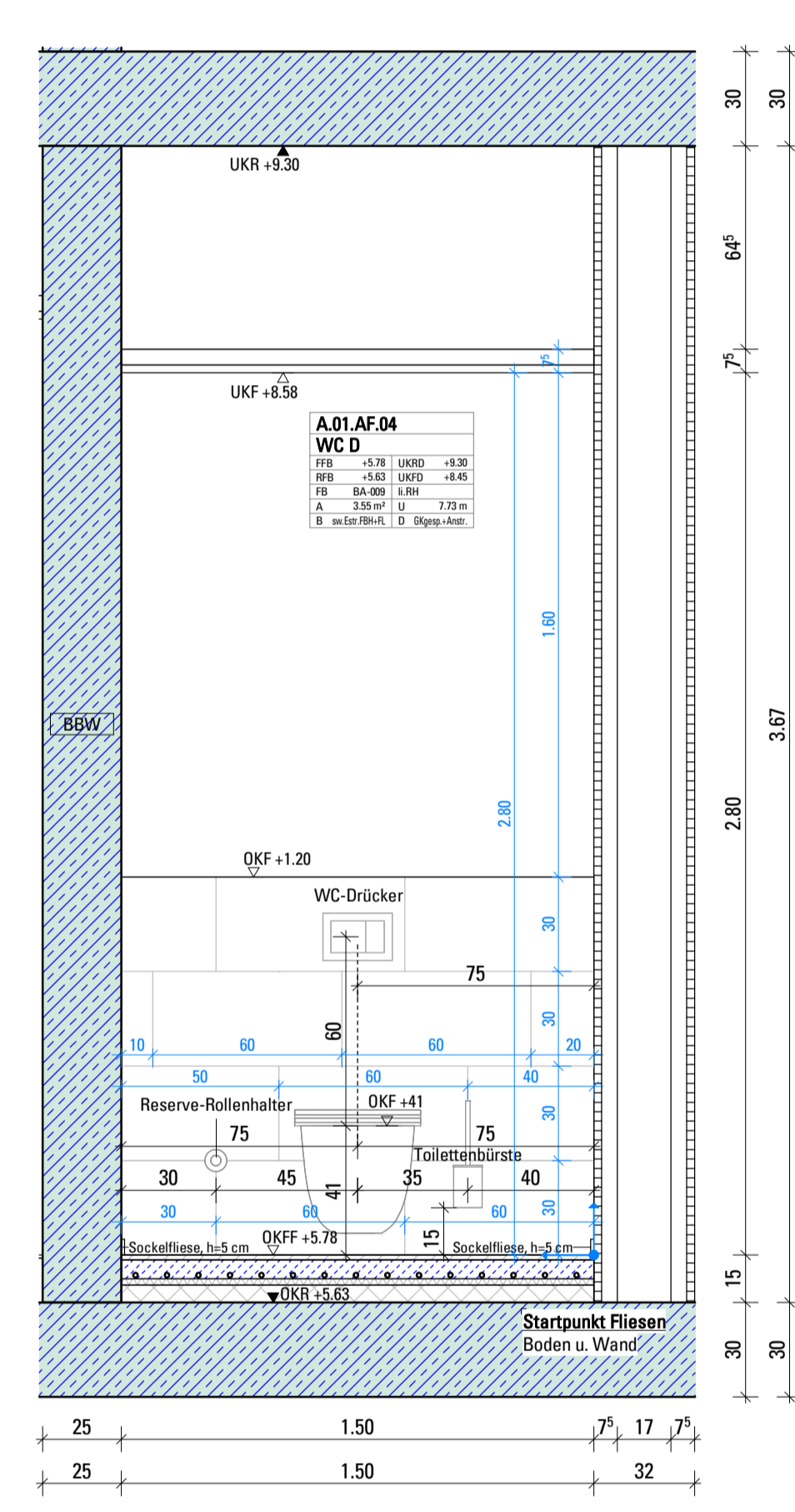
WB-13 - A - WC-H - Ansicht 3 1.0G
1:20



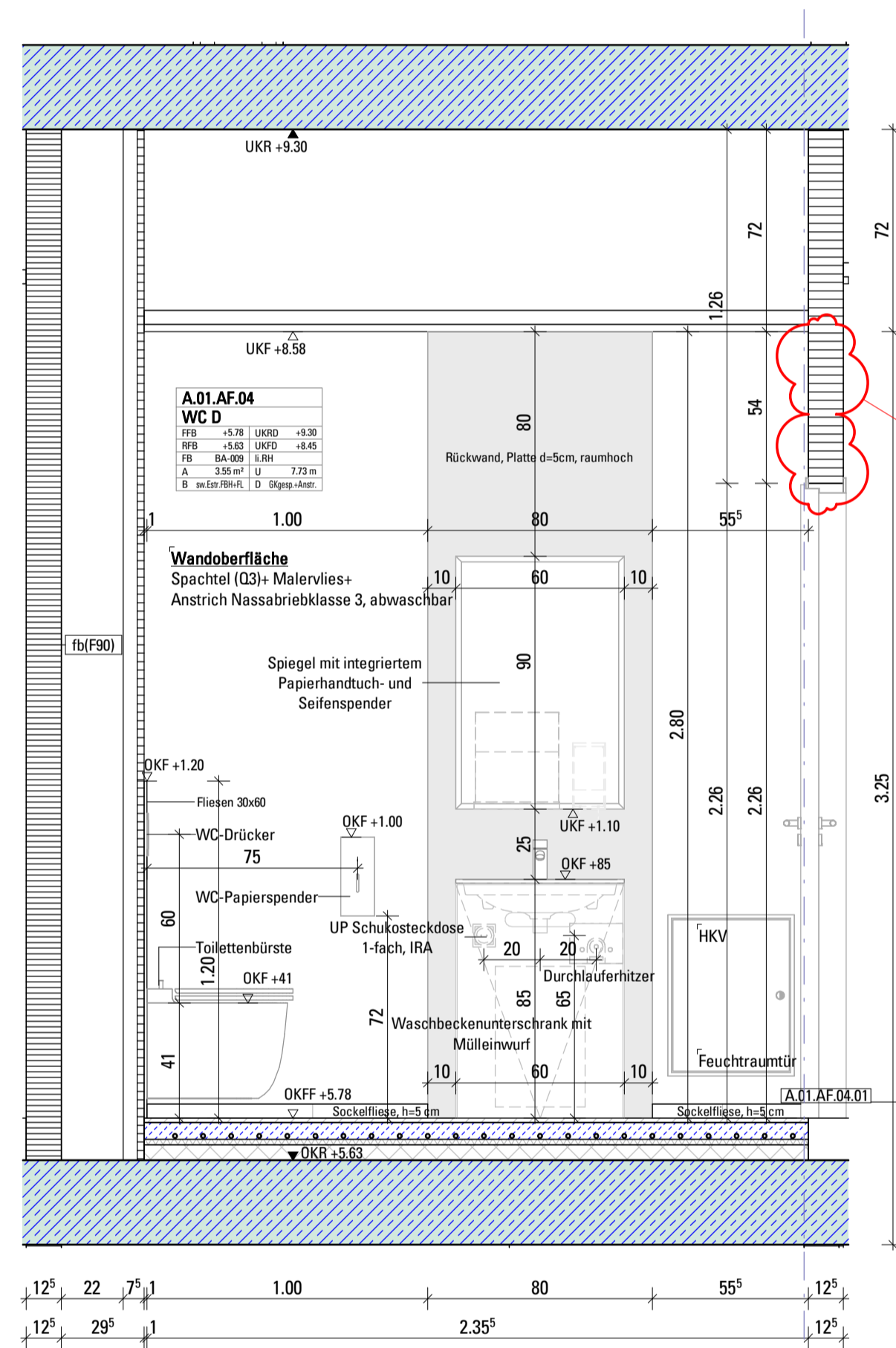
WB-14 - A - WC-H - Ansicht 4 1.0G
1:20



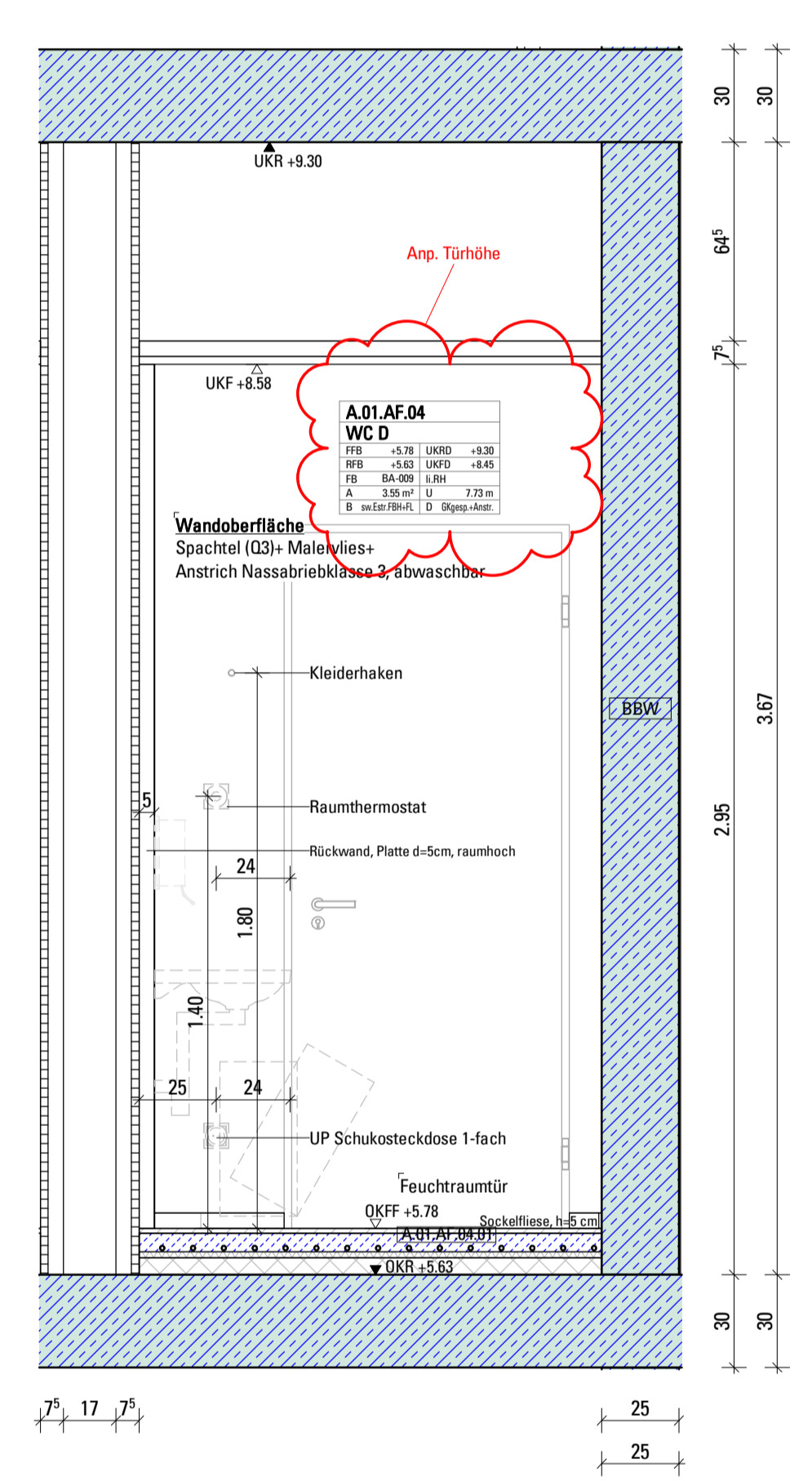
WB-07 - A - WC-D - Ansicht 1 1.0G
1:30



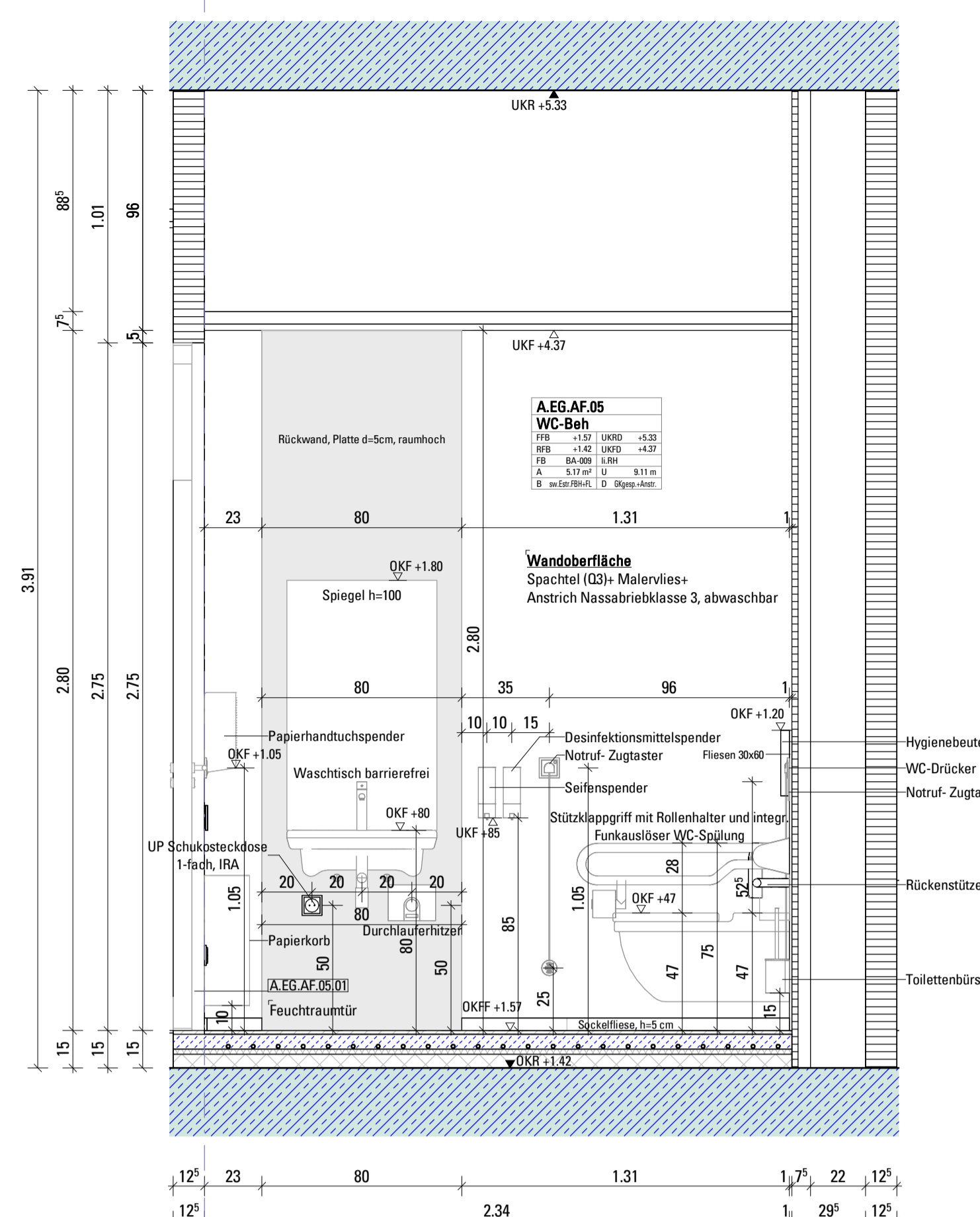
WB-08 - A - WC-D - Ansicht 2 1.0G
1:30



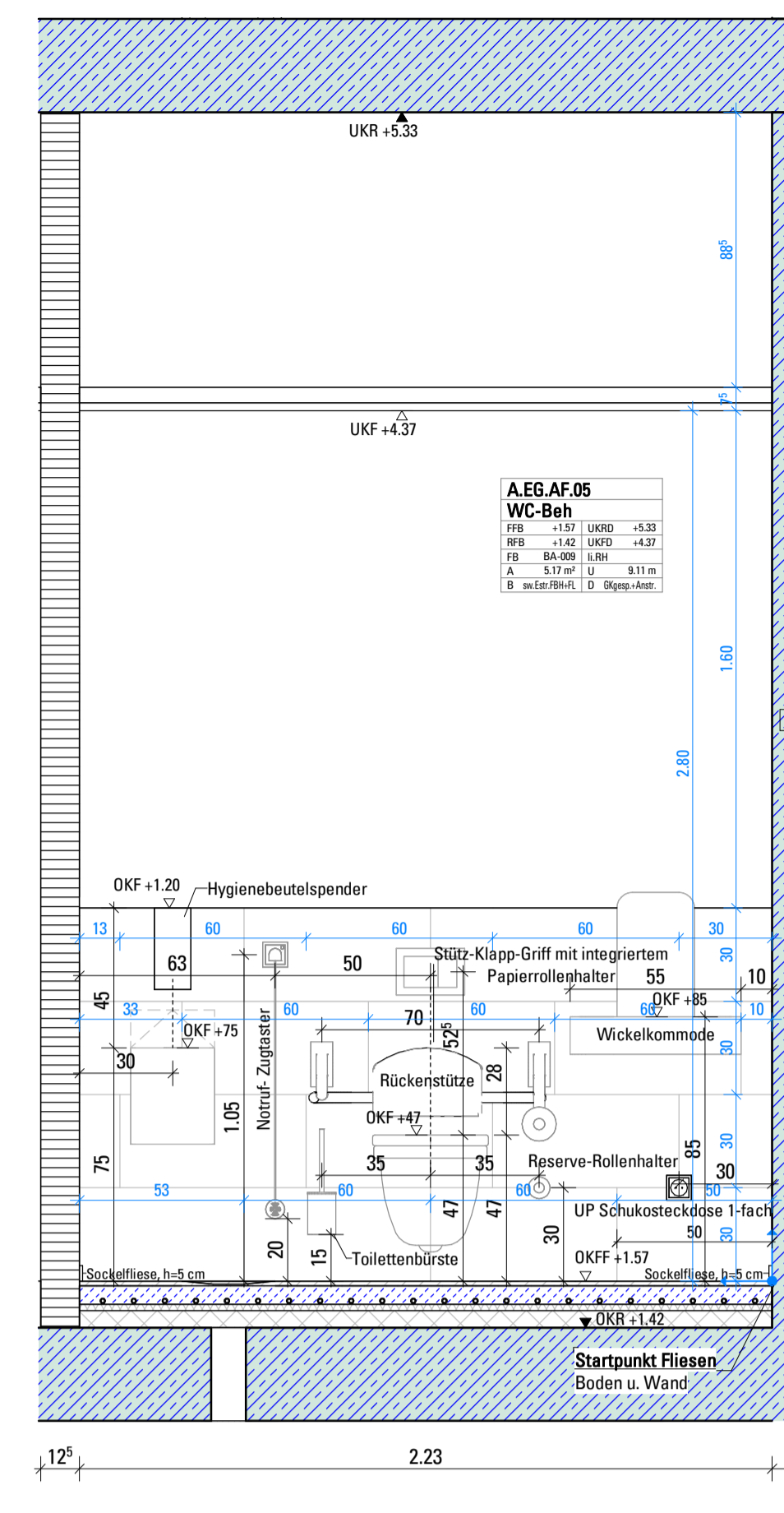
WB-09 - A - WC-D - Ansicht 3 1.0G
1:30



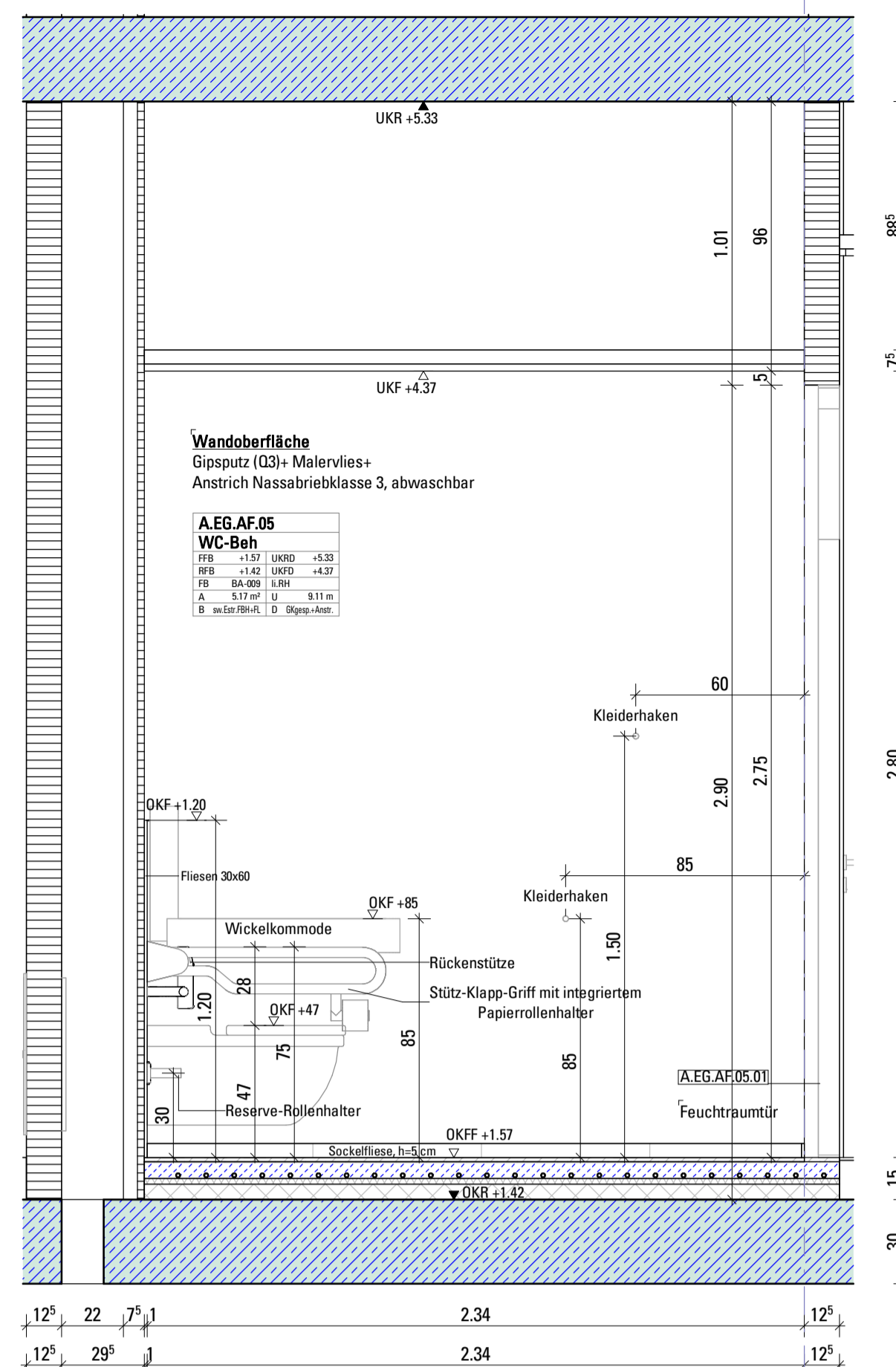
WB-10 - A - WC-D - Ansicht 4 1.0G
1:30



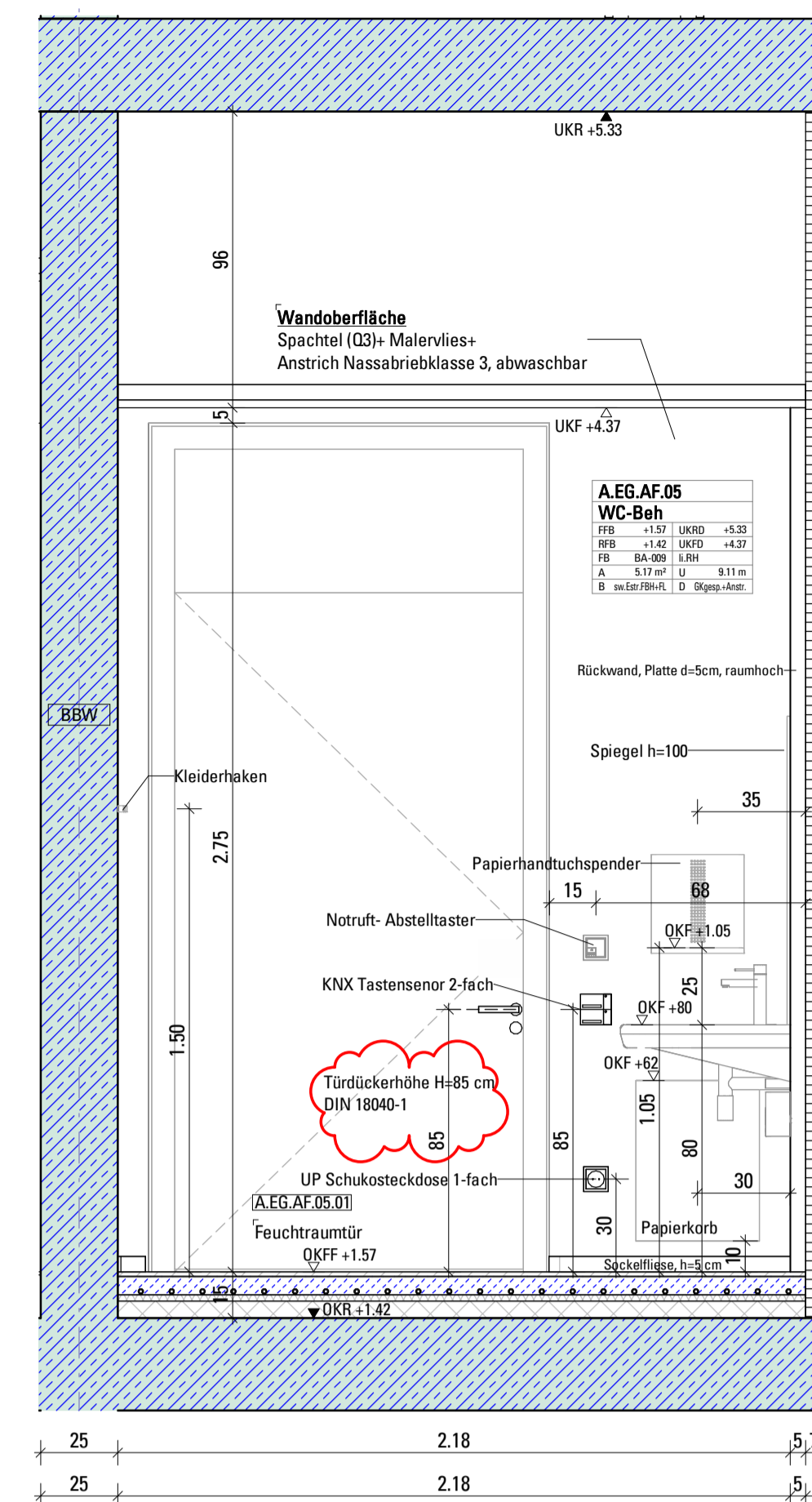
WB-02 - A - WC-Beh - Ansicht 1 EG
1:20



WB-03 - A - WC-Beh - Ansicht 2 EG
1:20



WB-04 - A - WC-Beh - Ansicht 3 EG
1:20



WB-05 - A - WC-Beh - Ansicht 4 EG
1:20

DIESER PLAN IST NUR IN VERBINDUNG MIT DEN UNTERLAGEN DER FACPLÄNER UND ALLEN AUSFÜHRUNGSPLÄNEN DES ARCHITECTEN GÜLTIG. ALLE MASSE SIND VOR AUSFÜHRUNGSBEGINN ZU PRÜFEN UND UNSTIMMIGKEITEN DEM FACPLÄNER ANZEIGEN.

STÄLBETON	MAUERWERK 1 gem. Ang. im Plan	SPERMITTELEINBAU
STÄLBETON HALBEISEL	MAUERWERK 2 gem. Ang. im Plan	KLIMATISIERUNGS
NO-WITON	BETONVERSTÄRKUNG	WÄRMEDÄMMUNG
WÄRMEDÄMMUNG HALBEISEL	ROHRENBETON	WÄRMEDÄMMUNG DACH-UND-DECKEN
UNTERPUTZBETON	NEU	BETON
		ABBRUCH

10	10	10
20	20	20
30	30	30
40	40	40
50	50	50
60	60	60
70	70	70
80	80	80
90	90	90
100	100	100

10	10	10
20	20	20
30	30	30
40	40	40
50	50	50
60	60	60
70	70	70
80	80	80
90	90	90
100	100	100

10	10	10
20	20	20
30	30	30
40	40	40
50	50	50
60	60	60
70	70	70
80	80	80
90	90	90
100	100	100

Hinweis WK-Wandverstärkungen
Im Feuchträum und Sanitärkammer sind, gemäß Erfordernissen der Einrichtungsgegenstände, geeignete Wandverstärkungen (je Hersteller vorzutragen).
Das, Feuchtraumgeorgelte Traverse-Knauf Feuchtraumtraverse C3 o. gvw., nicht brennbare Traverse-Knauf Befestigungstraverse mit Gipfelfestigkeit o. gvw.

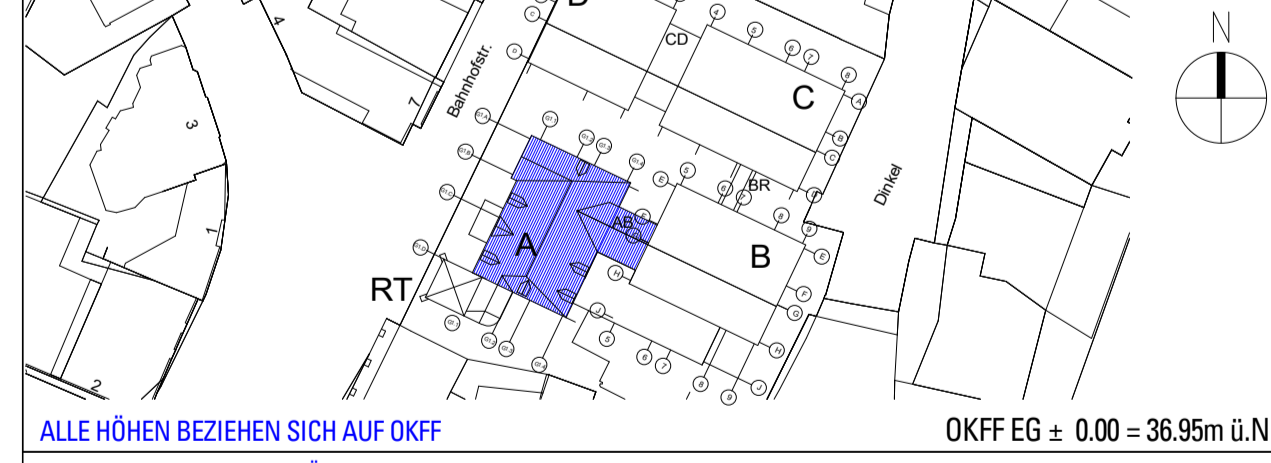
Hinweis TGA-Ausstattung
Genauere Angaben zu Montagehöhen und Positionen von DSE, Steckdosen und Taster sind im TGA-Planung zu entnehmen und zu prüfen

Verlegestartpunkte
Startpunkt genau Fliese

DER INHALT DES PLANES IST ALS GANZES ODER IN TEILEN BESTIMMTES EIGENTUM DER NÄTTLER ARCHITECTEN AN DER ORTLE, KEINERLEI WEISE, WÄHREND DER VORBEREITUNG DES PLANES ODER NACH DER AUSFÜHRUNG ZURÜCKGEBEN ODER VERFÄLTERN DÜRFEN.

PLANNR.	PROJEKT	PROJEKT	PROJEKT	PROJEKT	PROJEKT	PROJEKT	PROJEKT	PROJEKT	PROJEKT
W3	RAT 5	FAR	GA	WB	XX	5700	04	FA	

Neubau historisches Rathaus Gronau
Bahnhofstr. 6-10, 48599 Gronau



ALLE HÖHEN BEZIEHEN SICH AUF DNFF
DKFF EG ± 0.00 = 36.95m ü. NN

ALTFACHPLANER / BAUHERR
Stadt Gronau (West.)
Neustraße 31
48599 Gronau

ARCHITECT
Nattler Architekten
Nattler GmbH
Friedrichstraße 1
48151 Essen

AUSFÜHRUNGSPLANUNG
PLAN
WC / BÄDER
WC-Beh EG + WC-D + WC-H 1.0G

PROJEKT NR.: 6047
DATUM: 05.08.2024
MASSSTAB: 1:20
GEZEICHNET: PG NAT
BLATTGRÖSSE: 1400/900
INDEX DATUM: 24.11.2025

PLAN NR.: 6047
DATUM: 05.08.2024
MASSSTAB: 1:20
GEZEICHNET: PG NAT
BLATTGRÖSSE: 1400/900
INDEX DATUM: 24.11.2025

PLAN NR.: 6047
DATUM: 05.08.2024
MASSSTAB: 1:20
GEZEICHNET: PG NAT
BLATTGRÖSSE: 1400/900
INDEX DATUM: 24.11.2025

RAT 5 FAR GA WB XX 5700 04 FA